

MASTERBATCH & COMPOUND SİSTEMLERİ

MASTERBATCH & COMPOUND SYSTEMS



More efficient production with Xinda technology!

Xinda teknolojisi ile daha verimli üretim!



İÇİNDEKİLER - TABLE OF CONTENTS

SAYFA / PAGE

01-01	İÇİNDEKİLER TABLE OF CONTENTS
02-02	XINDA GRUP - Grup Şirketleri ve Ürünler XINDA GROUP - Group Companies and Products
03-03	CO KNEADER - Giriş CO KNEADER - Introduction
04-04	CO KNEADER - SJW (Melt Pump) CO KNEADER - SJW (Melt Pump)
05-05	CO KNEADER - SJW (Cascade) CO KNEADER - SJW (Cascade)
06-06	CO KNEADER - SJW (Termoset) CO KNEADER - SJW (Thermoset)
07-07	CO KNEADER - SKW (Kablo Compound Sistemi) CO KNEADER - SKW (Cable Compound System)
08-08	CO KNEADER - WKS (PVC Compound Sistemi) CO KNEADER - WKS (PVC Compounding System)
09-09	CO KNEADER - Uygulama ve Kapasite Tablosu CO KNEADER - Application & Capacity Table
10-10	CO ROTATE ÇİFT VİDA - SHJ Çift Vidalı Ekstrüder CO ROTATE TWIN SCREW - SHJ Twin Screw Extruder
11-11	CO ROTATE ÇİFT VİDA - PSHJ Açılır Kovanlı Çift Vidalı Ekstrüder CO ROTATE TWIN SCREW - PSHJ Clamshell Barrel Twin Screw Extruder
12-12	CO ROTATE ÇİFT VİDA - SHJ (C) İki Aşamalı Çift Vidalı Ekstrüder CO ROTATE TWIN SCREW - SHJ (C) Two Stage Twin Screw Extruder
13-13	CO ROTATE ÇİFT VİDA - Uygulama ve Kapasite Tablosu CO ROTATE TWIN SCREW - Application & Capacity Table
14-14	EKSTRÜDER YEDEK PARÇALARI EXTRUDER SPARE PARTS
15-17	YARDIMCI EKİPMANLAR AUXILIARY EQUIPMENTS
18-18	LABORATUVAR CİHAZLARI LABORATORY EQUIPMENTS
19-19	REFERANSLAR REFERENCES



- 1988 yılında Mr. Kong'un renkli masterbatch şirketini kurmasının ardından 1994 yılında ekstrüder üretimine başlayan XINDA plastik endüstrisinde 35 yıllık derin bir deneyime sahiptir.
- Çin'de 40.000m2, Türkiye'de 1000m2 alan üzerine kurulu modern tesislerimizde üretime devam etmekteyiz.
- XINDA'nın dünya çapında 65 ülkede 2700'den fazla masterbatch ve kompaund hattı bulunmaktadır.
- XINDA has a deep experience for 35 years on plastic industry. After Mr. Kong's foundation of color masterbatch company at 1988, we started to produce compounding extruders at 1994.
- Our factory is located on 40.000m2 area and we have the latest technology equipments in the plant. We also have another 1000m2 plant in Türkiye to produce compounding extruders.
- XINDA has more than 2700 running masterbatch & compounding lines in 65 countries over the world.

XINDA GRUP

1988 yılında kurulan XINDA GRUP, dünya çapında seçkin ürün yelpazesi ile ün yapmış bir şirketler topluluğudur. XINDA ürünleri dünya çapında 65'den fazla ülkede satılmaktadır. *Founded in 1988, XINDA GROUP is a group of companies has a reputation around the world with a distinguished products range.*

Grup Şirketleri ve Ürünler / Group Companies and Products ;

JIANGSU XINDA TECH LTD

- Co-Kneader (Masterbatch ve compound hattı)
Co-Kneader (Masterbatch and compound line)
- Çift Vidalı Ekstrüder (Açılabilir kovan tasarımlı)
Twin Screw Extruder (Clamshell barrel design)
- Yardımcı Ekipmanlar (Mikser, paketleme makinası, besleme sistemi, pelletizer, vibrasyon, pulverizer, vb.)
Auxiliary Equipments (High speed mixer, packing machine, dosing systems, pelletizer, vibration sieve, pulverizer etc.)
- Plastik Geri Dönüşüm Hatları
Plastic Recycling Lines

JIANGYIN ZHONGYA POLYMER MATERIALS CO. LTD

- Renkli Masterbatch Üretimi / *Color Masterbatch Production*

XINDA EUROPE DIS TIC LTD STI

- Co-Kneader (Masterbatch ve compound hattı)
Co-Kneader (Masterbatch and compound line)
- Çift Vidalı Ekstrüder (Açılabilir kovan tasarımlı)
Twin Screw Extruder (Clamshell barrel design)
- Yardımcı Ekipmanlar (Mikser, paketleme makinası, besleme sistemi, pelletizer, vibrasyon, pulverizer, vb.)
Auxiliary Equipments (High speed mixer, packing machine, dosing systems, pelletizer, vibration sieve, pulverizer etc.)

JIANGYIN TERYLON CHEMICAL FIBER CO., LTD

- Polyester Elyaf Üretimi / *Polyester Staple Fiber Production*
- Alüminyum Hidroksit (ATH) / *Aluminum Hydroxide (ATH)*

CO-KNEADER



ALUMINUM HYDROXIDE POWDER

Product Information: Aluminum Hydroxide Powder

Product Name: ATH

Physical and chemical index

Item	Chemical composition				OH absorption capacity	Whiteness	Particle size		
	Al ₂ O ₃ %	SiO ₂ %	Fe ₂ O ₃ %	Na ₂ O %			D50 μm	D90 μm	
TMT-1	88.4	0.02	0.02	0.20	12.64	85	87	1.0	5.4



CO-ROTATE TWIN SCREW EXTRUDER



PRODUCTS

Co-Kneader Extruder Lines
Twin Screw Extruder Lines
Ancillary Parts (Mixer, etc.)
Lab. Equipments
PET Color Masterbatch
Polyester Staple Fiber
Raw Marterials
(ATH, VAM, PVA, etc.)



Masterbatch & Compound Sistemleri

POLYESTER STAPLE FIBER

CHEMICAL FIBER

TERYLON produces white & color fiber 10000 tons annually.



20mm LAB. TYPE TWIN SCREW EXTRUDER



PET COLOR MASTERBATCH

COLOR MASTERBATCH

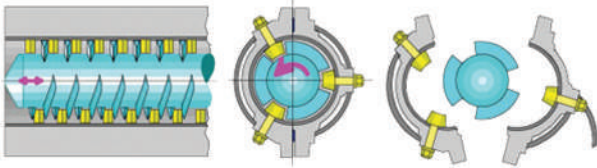
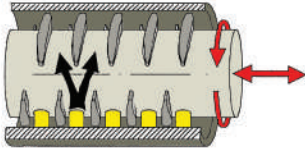
ZHONGYA produces PET color masterbatch for PP 15000 tons annually.



XINDA CO-KNEADER

XINDA, Co-Kneader ismini verdiği resiprokan ekstrüzyon teknolojisini dünya çapında üretebilen birkaç firmadan birisidir. Co-Kneader teknolojisi geleneksel tek veya çift vidalı ekstrüderlerden tamamen farklıdır. Bu sistem özellikle sürtünmeye ve ısıya hassas kompaund ve masterbatch üretimi için dizayn edilmiştir.

XINDA is one of the few producers in the world for Co-Kneader "Reciprocating Kneader Technology". This technology is completely different than other conventional single or twin screw extruder technologies. It is designed especially for shear and heat sensitive compounds.



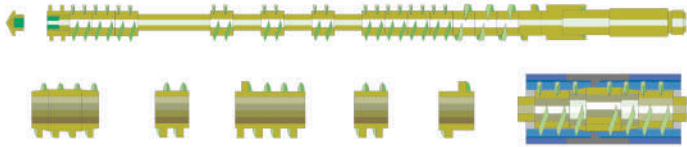
(Co-Kneader Vida / Pim / Kovan Sistemi)
(Co-Kneader Screw / Pin / Barrel System)

Daha kısa vida, yüksek dispersiyon, daha kaliteli ürün,
Shorter screw, higher dispersion, higher quality products,
Daha düşük basınç, daha düşük proses sıcaklıkları, daha düşük enerji sarfiyatı,

Lower pressure, lower melt temperatures, lower energy consumption,

Vida-Pim etkileşimi sayesinde ölü nokta bırakmadan, tam yüzey süpürme ve tam homojen ürün işleme,

Extremely homogenous mixing, full surface sweep, no dead spot due to interaction of screws and pins.



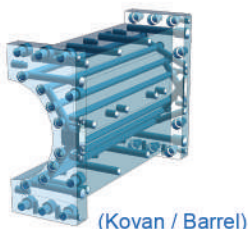
(Modüler Vida / Modular Screw)

Hassas dolguları bozmadan yüksek dispersiyon oranı,
Dispersive mixing without destroying sensitive fillers,
Sıvı komponentlerin etkin bir şekilde harmanlanması,
Efficient blending of liquid components,

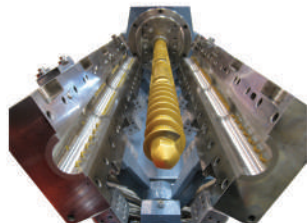
Kısa vida ölçüsü (L/D) - daha az yedek parça maliyeti,
Less spare part cost with shorter screw length (L/D),

Parça değişimine gerek duymadan farklı uygulamalara hızlı adaptasyon,

Fast adaptation to different applications without changing hardware,

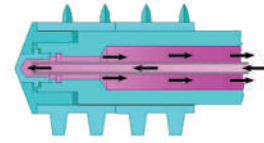


(Kovan / Barrel)



Co-Kneader, kendi eksenini etrafında dönerken aynı zamanda ileri geri harekete sahip çok özel bir ekstrüder sistemidir. Vida yaprakları kendi eksenini etrafında üç (SJW) veya dört (SKW) eşit parçaya bölünmüş şekildedir. Bununla birlikte kovan iç duvarında, vida yaprakları arasındaki boşluklara karşılık gelen noktalarda sabitlenmiş pimler mevcuttur. Vida yaprakları, bu yoğurucu pimlerle koordineli bir şekilde hareket etmektedir.

Co-Kneader, has a unique mechanism. While the shaft rotates axially, also moves back and forth continuously. The screw elements have 3 (SJW) or 4 (SKW) flights. Also, there are three or four rows fixed pins on the liner walls. These fixed pins will stay in the gaps of the screw flight while rotating the shaft.



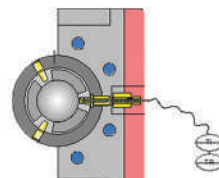
(Vida/Şaft Soğutma Sistemi)
(Screw/Shaft Cooling System)

Hem kovan bölümlerinin hem de iç malzeme sıcaklığının anlık takibi,

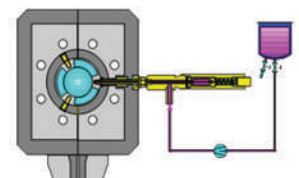
Simultaneously temperature monitoring for each barrel and melt from 4 different points,

Hassas ısı kontrolü; hem kovan bölümleri hem de şaft kapalı devre su/yağ soğutmalıdır,

Precise temperature control; close circuit water/oil cooling system in the barrel and shaft,



(Termocouple)



(Sıvı Enjeksiyon Sistemi)
(Liquid Injection System)

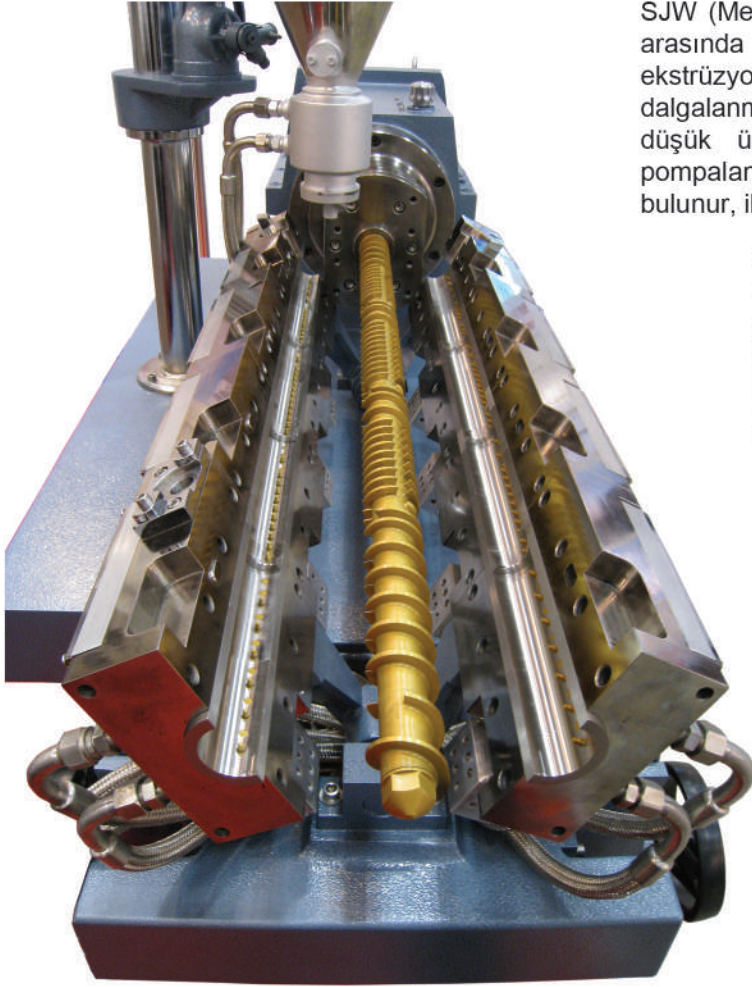
Eksenel açılabilen kovan, kolay temizleme, hızlı bakım ve uygulama değişikliklerinde zamandan tasarruf sağlar,

Axially opened split barrel provides easy cleaning, fast maintenance and saving time in application changes,

Yenilenebilir parçaların (vidalar, gömlek, pim, vb.) her biri birbirinden bağımsız olarak değiştirilebilir. Hepsisi modülerdir.

Replacement parts (screws, barrels, liners, pins, etc.) can be change individually,

CO-KNEADER / SJW (M)



SJW (Melt Pump) kodlu makinalarımız, ana ekstrüder ile kalıp arasında bir eriyik pompası içermektedir. Eriyik pompasının ekstrüzyon sürecinde çeşitli faydaları bulunmaktadır; kabarma ve dalgalanmaları engeller, kararsız eriyik ısısını düşürür, daha düşük ürün ısılarında yüksek basınç sağlar, ekstrüderin pompalama ve karıştırma kapasitesinin artmasına katkıda bulunur, ilk başlama süresini kısaltır, enerji tüketimini azaltır.

SJW (Melt Pump) series extruders have a melt pump between main machine and the die. The benefits of melt pump for extrusion includes the elimination of surging and other fluctuations, reduction of inconsistent melt temperatures, high pressures at lower product temperatures, compensation for the pumping or mixing capacity of the extruder, possibly reduced start-up times and reduction of energy consumption.

Uygulamalar / Applications;

Renkli masterbatch ve konsantreler,
Colour masterbatch and concentrates,

Yüksek oranlı dolgu masterbatchler,
High loading filler masterbatch,

Hot-melt yapıştırıcılar,
Hot-melt adhesive,

Gıda, / *Food,*

Mühendislik elastomerleri,
Engineering elastomers,

Mühendislik plastik kompaundları,
Engineering plastic compounds,

Model <i>Model</i>	SJW-45(M)	SJW-70(M)	SJW-100(M)	SJW-140(M)
Vida Çapı (mm) <i>Screw Diameter (mm)</i>	45	70	100	140
L / D <i>L / D</i>	15 ~ 25	15 ~ 25	15 ~ 25	15 ~ 25
Ana Motor Gücü (kw) <i>Main Motor Power (kw)</i>	15 ~ 30	55 ~ 75	90 ~ 132	160 ~ 220
Max. Vida Hızı (rpm) <i>Max. Screw Speed (rpm)</i>	500	500	500	500
Referans Kapasite (kg/saat) <i>Reference Capacity (kg/hour)</i>	40 ~ 50	150 ~ 200	300 ~ 400	800 ~ 1000



CO-KNEADER / SJW (C)

SJW (Cascade Type) kodlu sistemlerimiz iki aşamadan oluşur. Malzeme, Co-Kneader içerisinde tamamen karıştıktan ve dağıldıktan sonra, ikinci aşamadaki tek vidalı ekstrüdere geçer. İkinci aşamadaki tek vidalı ekstrüder ürünün kuvvetli bir şekilde çıkmasını sağlar. Cascade tipi, malzeme kalitesi ve kapasite açısından daha iyi sonuçlar alınmasına yardımcı olur.

SJW (Cascade Type) Co-Kneader is consisted of Co-Kneader main machine and another large size single screw extruder. The melt will fall into second stage single screw extruder after fully dispersed and distributed in the Co-Kneader. The second stage single screw extruder is focusing on extruding. The cascade system is very helpful to achieve the better final quality and higher capacity.

Uygulamalar / Applications;

Esnek / sert PVC kompaundları,
Soft / rigid PVC compounds,

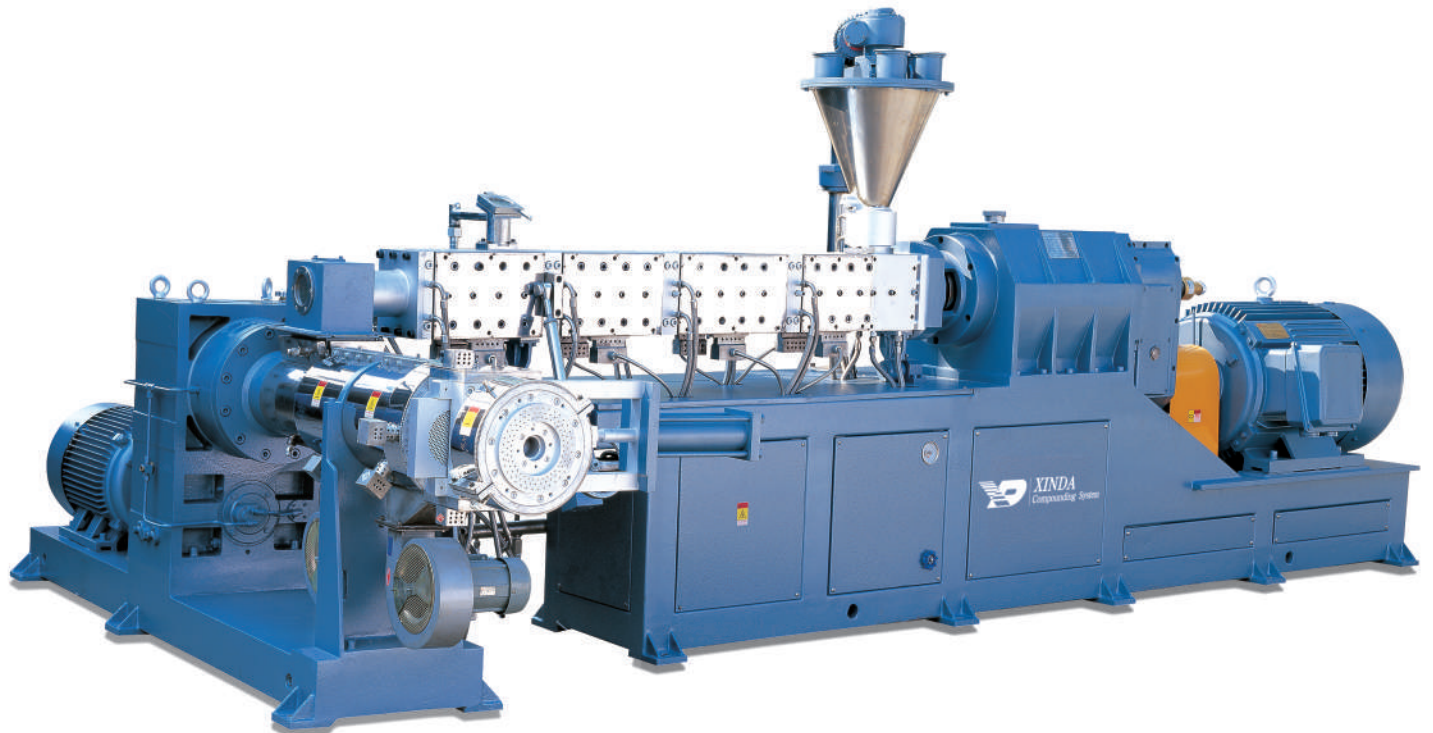
Ayakkabı tabanı bileşikler,
Shoe sole compounds,

Kablo kompaundları (XLPE, HFFR, vb.),
Cable compounds (XLPE, HFFR, etc.),

Konsantre renkli masterbatch,
Concentrated colour masterbatch,

Yüksek oranlı dolgu masterbatch.
High loading filler masterbatch.

Model <i>Model</i>	SJW-45(C)	SJW-70(C)	SJW-100(C)	SJW-140(C)	SJW-200(C)
Vida Çapı (mm) <i>Screw Diameter (mm)</i>	45	70	100	140	200
L/D <i>L / D</i>	20 ~ 25	20 ~ 25	20 ~ 25	20 ~ 25	20 ~ 25
Ana Motor Gücü (kw) <i>Main Motor Power (kw)</i>	15 ~ 30	55 ~ 75	90 ~ 132	160 ~ 300	350 ~ 550
İkinci Aşama Vida Çapı (mm) <i>Second Stage Screw Diameter (mm)</i>	60	120	150	200	280
İkinci Aşama L/D <i>Second Stage L/D</i>	7 ~ 8	7 ~ 8	7 ~ 8	7 ~ 8	7 ~ 8
İkinci Aşama Motor Gücü (kw) <i>Second Stage Motor Power (kw)</i>	15 ~ 22	37 ~ 45	55 ~ 75	90 ~ 110	132 ~ 160
Max. Vida Hızı (rpm) <i>Max. Screw Speed (rpm)</i>	500	500	500	500	500
Referans Kapasite (kg/saat) <i>Reference Capacity (kg/hour)</i>	40 ~ 70	150 ~ 250	300 ~ 500	800 ~ 1200	1900 ~ 3600



CO-KNEADER / SJW (T)

SJW (Thermoset), Co-Kneader'ın özel çalışma prensibi ve daha kısa L/D oranı ile termoset plastik kompaundları ve toz boya alanlarında geniş uygulama imkanı sağlamaktadır. Eriyik malzeme ile direkt temas sağlayarak gerçek zamanlı ısı takibi yapabilmek için, süreç boyunca farklı noktalardaki içi boş yoğurma pimlerine termokupl monte edilebilir. Sıvı ısıtma ve soğutma sistemlerinin kombinasyonu ve eriyik malzemenin sıcaklığının çok hassas bir şekilde izlenebilmesi, Co-Kneader'ı termoset plastik kompaundları, toz boya ve toner üretiminde çok başarılı bir çözüm olarak öne çıkarır.

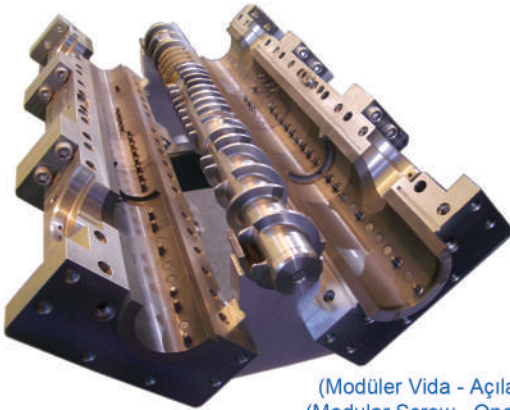
With the special working principle and shorter L/D ratio of Co-Kneader SJW(T) provides a wide range of applications in thermoset plastic compounds and powder coating. Thermocouples can be mounted in drilled kneading pins at various different points along the process section to get direct contact with the melt. The combination of the liquid heating&cooling system and extremely precise monitoring of the melt temperature makes Co-Kneader very succesful solution in thermoset plastics compounds and powder coating & toner.



(Co-Kneader / SJW-T)

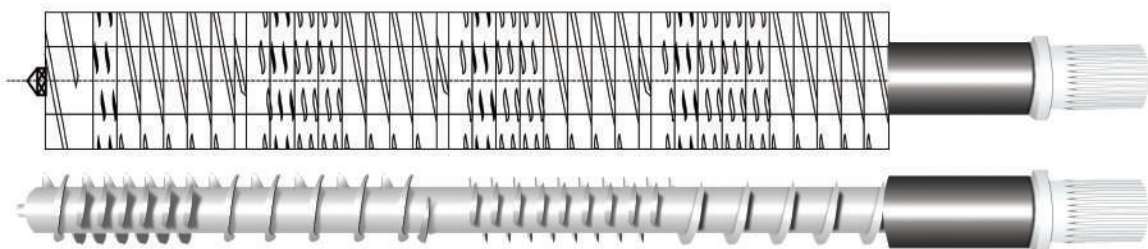
Uygulamalar / Applications;

- > Termoset bileşikler,
Thermoset compounds,
- > Bakalit, melamin, üre formaldehit baskı tozları,
Bakelite, melamine, urea formaldehyde molding powders,
- >Toz boya & toner,
Powder coating & toner,
- > Polimer: epoksi, akrilik, üretan, polyester, vb,
Polymer: epoxy, acrylic, urethane, polyester, etc.



(Modüler Vida - Açılabilir Kovan)
(Modular Screw - Openable Barrel)

Model <i>Model</i>	SJW-45(T)	SJW-70(T)	SJW-100(T)	SJW-140(T)	SJW-200(T)
Vida Çapı (mm) <i>Screw Diameter (mm)</i>	45	70	100	140	200
L/D <i>L / D</i>	7 ~ 15	7 ~ 15	7 ~ 15	7 ~ 15	7 ~ 15
Ana Motor Gücü (kw) <i>Main Motor Power (kw)</i>	15 ~ 30	55 ~ 75	90 ~ 132	160 ~ 220	350 ~ 450
Max. Vida Hızı (rpm) <i>Max. Screw Speed (rpm)</i>	500	500	500	500	500
Referans Kapasite (kg/saat) <i>Reference Capacity (kg/hour)</i>	40 ~ 80	300 ~ 700	500 ~ 1200	800 ~ 1600	2100 ~ 4300



(Co-Kneader Vida)
(Co-Kneader Screw)

CO-KNEADER / SKW



**LESS PROCESS TEMPERATURES
&
LESS ENERGY CONSUMPTION**

XINDA, 3 kanatlı Co-Kneader SJW serisinden sonra, özellikle kablo kompaundları üretimine yönelik olarak yeni nesil SKW serisini ürün yelpazesine eklemiştir. **Co-Kneader SKW modeli** özel **kablo bileşiklerinin** daha verimli üretilebilmesi amacıyla geliştirmiştir. Yoğurma teknolojisi, özel olarak kablo kompaundları için tasarlanmıştır. Kovanın iç duvarında bulunan sabit pimler, hareketli vida elemanlarının arasında gezerek, daha az makaslama kuvveti altında, daha iyi bir dispersiyon ve karışım sağlar. Enerji tüketimi diğer ekstrüder türlerine göre çok daha düşüktür.

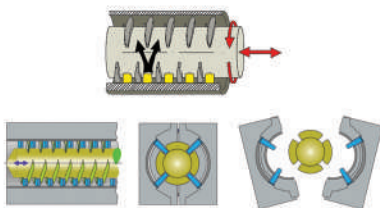
XINDA developed Co-Kneader SKW series especially for more efficient manufacturing of special cable compounds. The kneading technology has been designed specially for cable compounds at the latest technology SKW series. There are kneading pins on the inner wall of the barrel. These kneading pins stay in the gaps of the screw flights while they are rotating. The interaction of the screws and pins provide better dispersion, better mixing and less friction heat. And the energy consumption is much lower than other extruder types.

Uygulamalar / Applications			
Kablo Kompaundları / Cable Compounds		Masterbatch / Masterbatch	
HFFR HFFR	XLPE XLPE	Konsantre Renkli MB High Concentrated MB	Siyah ve Beyaz MB Black and White MB
Yarı İletken Compound Semi Conductive Insulating	Siyah Kılıf Black Sheathing	Yüksek Dolgulu MB High Loading Filler MB	PET / PP / PA Fiber MB PET / PP / PA Fiber MB

Model Model	SKW-85	SKW-105	SKW-125
Vida Çapı (mm) Screw Diameter (mm)	85	105	125
L/D Oranı L/D Ratio	15 - 22	15 - 22	15 - 22
Max. Vida Hızı (rpm) Max. Screw Speed (rpm)	600	600	600
Ana Motor Gücü (kw) Main Motor Power (kw)	110 - 160	200 - 280	350 - 450
İkinci Aşama Vida Çapı (mm) Second Stage Screw Diameter (mm)	150	180	220
İkinci Aşama L/D Oranı Second Stage L/D Ratio	7	7	7
Max. Vida Hızı (rpm) Max. Screw Speed (rpm)	60	60	60
İkinci Aşama Motor Gücü (kw) Second Stage Motor Power (kw)	55	75	110



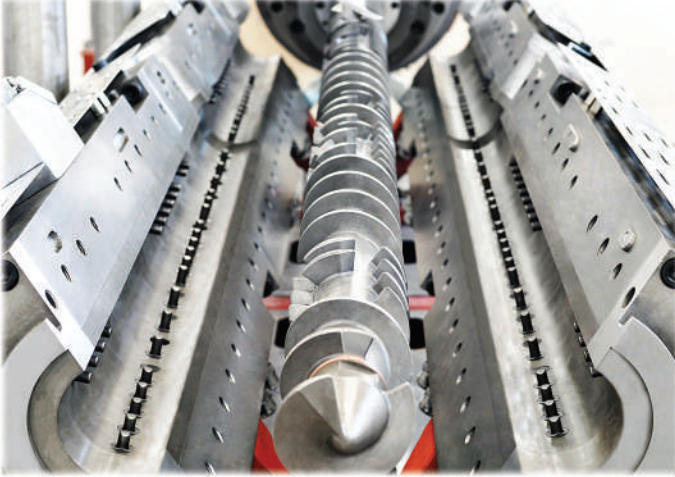
(SKW Yoğurucu Vida)
(SKW Kneading Elements)



(Vida / Pim / Kovan Sistemi)
(Screw / Pin / Barrel System)

Referans Kapasite (kg/saat) Reference Output (kg/hour)	SKW-85	SKW-105	SKW-125
HFFR Kablo Kompaundları HFFR Cable Compounds	200 - 400	500 - 800	800 - 1500
Siyah Kılıf Black Sheathing	200 - 400	500 - 800	800 - 1500
Yarı İletken İzolasyon Kompaundları Semi-Conductive Insulating Compounds	200 - 400	500 - 800	800 - 1500
Silan XLPE Kablo Kompaundları Silane XLPE Cable Compounds	200 - 400	500 - 800	800 - 1500
Yüksek Konsantre Renkli Masterbatch High Concentrated Color Masterbatch	150 - 350	400 - 700	700 - 1200
Karbon Siyah Masterbatch Carbon Black Masterbatch	150 - 350	400 - 700	700 - 1200
Yüksek Oranlı Dolgu Masterbatch High Loaded Filler Masterbatch	200 - 400	500 - 800	800 - 1500
Fiber Masterbatch Fiber Masterbatch	150 - 350	400 - 700	700 - 1200

CO-KNEADER / WKS



The WKS series Co-Kneader system was specially developed by XINDA for the production of high-capacity PVC compounds. With the new technology Co-Kneader WKS series, the investment and unit production costs are much better than the Co-Kneader SJW series while the users reach high capacities. At the same time, the WKS system allows the high quality production of different PVC compound types, such as soft and medical types. The system can reach up to 2500 kg/h, capacity depending on the formulation used.

The WKS system has a shorter screw construction than the other extruder types and the temperature control of the barrel and the screw is entirely achieved with oil. Thus, the temperatures are controlled more effectively and the product quality is increased accordingly.

Newly developed larger Do/Di, optimized screw/barrel design for PVC, improved mixing capability and low barrel pressure ensure low process temperatures and low energy consumption.

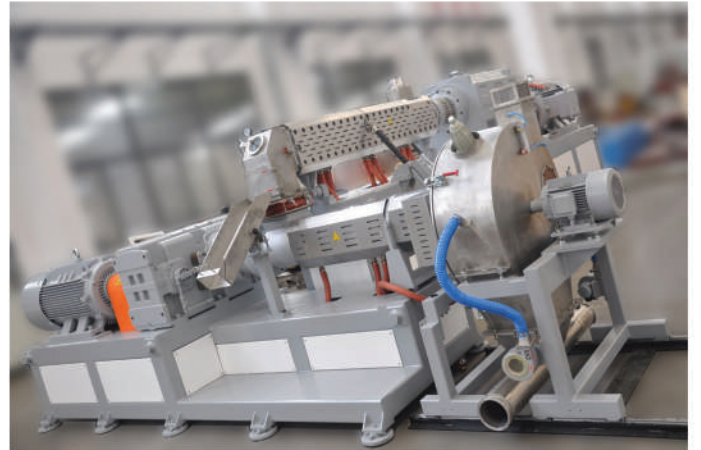
In the WKS system, we use our exclusive eccentric head cutting system. This cutting system helps to produce stable production at high capacities.

WKS serisi Co-Kneader sistemi XINDA tarafından özel olarak yüksek kapasiteli PVC compound üretimi için geliştirilmiştir. Yeni jenerasyon WKS serisiyle, kullanıcılar yüksek kapasitelere ulaşırken, yatırım ve birim üretim maliyetleri de SJW serisine göre çok daha düşüktür. Aynı zamanda, WKS sistemi, soft ve medikal tip PVC compound çeşitlerinin, yüksek kalite standartlarında üretimine olanak tanır. Sistem, kullanılan formülasyona göre değişmekle birlikte yaklaşık 2500 kg/saat kapasiteye ulaşabilir.

WKS sistemi diğer ekstrüder tiplerine göre daha kısa bir vida yapısına sahiptir ve kovan ile vidanın ısı kontrolü tamamen yağ ile sağlanmaktadır. Böylece, sıcaklıklar çok daha etkin kontrol edilmekte ve buna bağlı olarak ürün kalitesi artmaktadır.

Yeni geliştirilen daha büyük Do/Di, PVC için optimize edilmiş vida/kovan tasarımı, geliştirilmiş karışım kabiliyeti ve düşük kovan basıncı sayesinde düşük proses sıcaklıkları ve düşük enerji tüketimi sağlanır.

WKS sisteminde, kendi özel tasarımı olan hava soğutmalı eksantrik kafa kesme sistemi kullanılmaktadır. Bu kesim sistemi, yüksek kapasitelerde istikrarlı bir üretim yapılmasına olanak tanır.



Model	WKS-100	WKS-120
Model		
Vida Çapı (mm) Screw Diameter (mm)	φ113.5~98	φ120~132
Do/Di Do/Di	1.54~1.74	1.54~1.69
L/D Oranı L/D Ratio	15	15
Vida Hızı (rpm) Screw Speed (rpm)	600	600
Ana Motor Gücü (kw) Main Motor Power (kw)	220	280
İkinci Aşama Vida Çapı (mm) Second Stage Screw Diameter (mm)	200	220
İkinci Aşama L/D Oranı Second Stage L/D Ratio	5	5
Max. Vida Hızı (rpm) Max. Screw Speed (rpm)	60	60
İkinci Aşama Motor Gücü (kw) Second Stage Motor Power (kw)	75	90
Referans Kapasite (kg/saat) Reference Output (kg/hour)	1500 - 1800	1800 - 2500

SJW CO-KNEADER | UYGULAMA & KAPASİTE TABLOSU / APPLICATION & CAPACITY TABLE

Uygulama Application	Kullanılan Hammaddeler / Raw Materials	SJW-45	SJW-70	SJW-100	SJW-140	SJW-200
		Kapasite (Kg/Sa.) / Capacity (Kg/Ho.)				
Dolgu Filling	PE, PP, EVA + CaCO ₃ (≥85%), Talk Titanyum Pigment (≥80%) / Titanium Pigment (≥80%)	20 - 60	100 - 300	200 - 500	400 - 800	1900 - 3600
	ABS, PC, PS + Al(OH) ₃ , MG(OH) ₂ , AL ₂ O ₃ (≥70%) PP, PA, ABS + Fe tozu, Manyetik toz, Seramik toz (≥90%) PP, PA, ABS + Fe powder, Magnetic powder, Ceramic powder (≥90%)	20 - 50	100 - 200	200 - 400	400 - 700	1800 - 3300
Karışım Blending	PE, PP, PS, PA, EVA + SBS, EPDM, NBR, Silastik, vb. (PE, PA, PC) + ABS; TPU + ABS; PBT + PET; PP + PE, vb.	20 - 50	150 - 250	200 - 400	400 - 700	1800 - 3300
		20 - 50	100 - 200	150 - 300	400 - 700	1800 - 3300
Masterbatch	(PE, PA, ABS, PS, PVC, PET, PP) + (Pigment & Additives)	20 - 50	80 - 300	100 - 400	300 - 600	1700 - 3000
Fonksiyonel Masterbatch Functional Masterbatch	Doğada Parçalanabilen Masterbatch : PE, PP, PS + Nişasta Bio-Degrable Masterbatch : PE, PP, PS + Starch	20 - 50	100 - 200	200 - 500	400 - 800	1900 - 3600
	Alev Almaz Masterbatch; PE, PP, PA, ABS, PBT, PET + Alev Geciktirici ve Katkılar Flame Retardant Masterbatch; PE, PP, PA, ABS, PBT, PET + Flame Retardants and Additives	20 - 50	100 - 250	200 - 600	400 - 800	1900 - 3600
	Carbon Black Masterbatch; PE, PP, PET, ABS, EVA + Carbon (30-50%)	20 - 40	80 - 200	100 - 250	400 - 700	1800 - 3300
	Soğutucu, Buğu Yapmaz, Isı Koruyucu Film Granülleri Cooling Pellet, Anti-Fog Pellet, Heat-Preserving Pellet	20 - 60	100 - 300	250 - 500	400 - 800	1900 - 3600
	Anti Bakteriye Granül / Anti-Bacterial Pellet					
	Isı ile Çözünabilen EVA Yapıştırıcılar, Poliüretan, Hafifletici Granül, Fluorplastik, Ultraviyole Işınlara Dayanıklı Plastik, Antistatik Materyal, İletken Materyal, vb. EVA Thermo-soluble Glue, Polyurethane, Lightening Pellet, Fluorplastic, UV resistant plastic, Antistatic Material, Conductive Material, etc.	20 - 60	100 - 300	100 - 500	400 - 800	1900 - 3600
	Düşük Duman Yoğunluklu ve Halojen-free Alev Almaz Kompaundlar Low-smoking and Non-halogen Flame-Retardant Compounds	15 - 30	100 - 300	150 - 450	400 - 800	1900 - 3600
Sertleştirme ve Güçlendirme Toughening & Reinforcing	PP, ABS, PPS, PA6, PA66, PC, PET, POM + Cam Elyafı, Kristal Whisker veya Karbon Elyaf (20-50%) PP, ABS, PPS, PA6, PA66, PC, PET, POM + Choppable Glass Fiber, Crystal Whisker or Carbon Fiber (20-50%)	20 - 50	100 - 300	200 - 500	400 - 800	1900 - 3600
Tel ve Kablo Kompaundları Wire & Cable Compounds	HDPE, LDPE, LLDPE, MDPE, Ceketli Kompaundlar, İzolasyonlu Materyaller, Çapraz Bağlı Kompaundlar, Alev Almaz Tel ve Kablo Kompaundları, PP Tel ve Kablo Kompaundları HDPE, LDPE, LLDPE, MDPE, Jacketed Compounds, Insulated Materials, Cross-Link Compounds, Flame-retardant Wire&Cable Compounds, PP Wire&Cable Compounds	30 - 80	150 - 250	200 - 550	400 - 800	1900 - 3600
	İletken ve Yarı İletken Kompaundlar Conductive / Semi-Conductive Compounds	20 - 50	80 - 200	100 - 300	300 - 700	1800 - 3300
Termosetler Thermosets	Fenolik Aldehit + Cam Elyafı, Phenolic Aldehyde + Glass Fiber Üre-Formaldehit Kompaundları, Epoksi Toz Boya, vb. Urea-Formaldehyde Compounds, Epoxide Powder Coating, etc.	20 - 50	100 - 150	200 - 300	500 - 800	2200 - 4300
Isıya Duyarlı Materyaller (Cascade tipi) Heat Sensitive Materials (Cascade Type)	PVC Tel ve Kablo Kompaundları, Taban Altı Kompaundları PVC Wire & Cable Compounds, Undersole Compounds	40 - 80	200 - 300	500 - 650	800 - 1500	2500 - 4500
	Esnek/Sert PVC Kompaundları ve Yarı Sert Kompaundlar, vb. Soft/Rigid PVC Compounds and Semi-Rigid Compounds, etc.	40 - 80	150 - 350	200 - 700	600 - 1500	2200 - 4500
	Toksik Olmayan Şeffaf PVC - Şişe Materyalleri, Perfüzyon Tüp Materyal Non-Toxic Transparent PVC - Bottle Materials, Perfusion-tube Material	30 - 60	100 - 300	200 - 500	600 - 1000	2200 - 3800
	Düşük Duman Yoğunluklu ve Halojen-free Alev Almaz Kompaundlar (HFFR, vb.), Low-Smoking and Halogen-free Flame-retardant Wire&Cable Compounds (HFFR, etc.)	20 - 50	100 - 150	200 - 350	400 - 800	1900 - 3600
	PE Çapraz Bağlı Kompaundlar (XLPE, vb.) PE Cross-Linking / Peroxide Cross-Linking Compounds (XLPE, etc.) Çapraz Bağlı Termoplastik Elastomer Kompaundları Dynamic State Cross-Linking Thermoplastic Elastomer Compounds	20 - 50	100 - 300	200 - 400	400 - 800	1900 - 3600

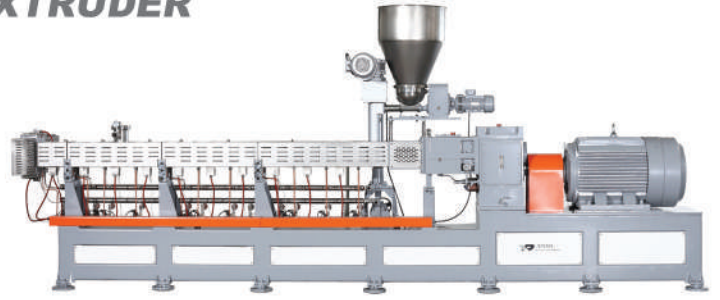
NOT: Yukarıda belirtilen kapasiteler 3 kanatlı SJW serisi Co-Kneader sistemlerimiz için hesaplanmıştır. 4 kanatlı SKW serisi Co-Kneader sistemlerimiz için geçerli değildir.

Note: Above mentioned capacities have been given for 3-flight SJW series of Co-Kneader. They are not for 4-flight SKW series of Co-Kneader.

SHJ | CO-ROTATE ÇİFT VİDALI EKSTRÜDER CO-ROTATE TWIN SCREW EXTRUDER

XINDA SHJ Co-rotate çift vida serisi modüler bir sistem olarak tasarlanmıştır. Bu modüler dizaynın temel avantajı çok yönlü konfigürasyonların oluşturulmasına imkan sağlamasıdır. Farklı uygulamalar sadece birkaç kovan ve vida elemanının değiştirilmesi ile gerçekleştirilebilir.

The XINDA SHJ Co-rotate twin screw series are designed as a modular system. The major advantage of this modular design is the versatile configurations. Different applications can be accomplished by replacing only a few barrel and screw elements.



Uygulamalar / Applications;

- > Masterbatch üretimi,
Masterbatch production,
- > Plastiklerin modifikasyonu,
Plastics modification,
- > Cam elyafı güçlendiricileri,
Fiber glass reinforcement,
- > Kablo kompaundları,
Cable compounds,
- > Plastik alaşımlar,
Plastic alloys,
- > Toz boya ve toner,
Powder coating and toners,



(Filtre Değiştirici)
(Screen Changer)



(Vakum)
(Vacuum)

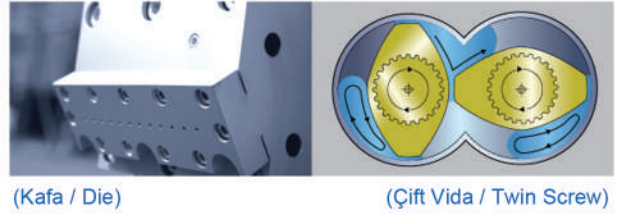
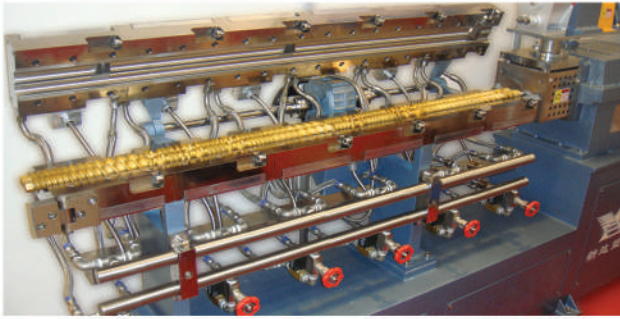
Model Model	SHJ-20	SHJ-35	SHJ-50	SHJ-65	SHJ-75	SHJ-95					
Vida Çapı (mm) Screw Diameter (mm)	21,7	35,6	50,5	62,4	71,0	91,0					
Do / Di Do / Di	1,55	1,55	1,55	1,55	1,55	1,55					
L/D L / D	28 ~ 64	28 ~ 64	28 ~ 64	28 ~ 64	28 ~ 64	28 ~ 64					
Ana Motor Gücü (kw) Main Motor Power (kw)	4 ~ 5,5	22 ~ 45	22 ~ 45	75 ~ 110	75 ~ 132	110 ~ 185	110 ~ 250	160 ~ 280	160 ~ 355	180 ~ 355	315 ~ 650
Max. Vida Hızı (rpm) Max. Screw Speed (rpm)	600	600	800	600	800	600	800	600	800	600	800
Tek Şaftın Çıkış Gücü (Nm) Output Torque per Shaft (Nm)	32~44	175~358	131~269	597~875	448~788	875~1472	657~1492	1273~2228	955~2119	1433~2825	1880~3880
Spesifik Tork (Nm/cm ³) Specific Torque (Nm/cm ³)	5,6 ~ 7,7	7,0 ~ 14,3	5,2 ~ 10,7	8,3 ~ 12,2	6,2 ~ 11,0	6,5 ~ 10,9	4,9 ~ 11,0	6,4 ~ 11,2	4,8 ~ 10,6	3,4 ~ 6,7	4,5 ~ 9,2
Referans Kapasite (kg/saat) Reference Capacity (kg/hour)	1 ~ 20	25 ~ 120	30 ~ 160	70 ~ 300	100 ~ 450	140 ~ 480	200 ~ 700	200 ~ 700	270 ~ 1000	500 ~ 1500	650 ~ 2000



PSHJ | AÇILIR KOVANLI CO-ROTATE ÇİFT VİDALI EKSTRÜDER CLAMSHELL BARREL CO-ROTATE TWIN SCREW EXTRUDER

Modüler tasarımı ve dakikalar içerisinde açılabilen kovan yapısı sayesinde farklı ürünler üretme konusunda büyük bir esneklik sağlamakta ve aynı zamanda yeni uygulamalara geçiş sürecini hızlandırmaktadır. Açılabilir kapağın diğer bir faydası, temizlik için harcanan zaman ve telef ürün miktarını en az seviyelere düşürmesidir. Vida ve kovanlar tamamen modüler olarak dizayn edilmiştir. Kovanlar elektrik ile ısıtılırken, soğutma kapalı devre su veya yağ ile sağlanmaktadır. Ayrıca, her kovan bölümünün ısısı ayrı ayrı kontrol edilebilmektedir.

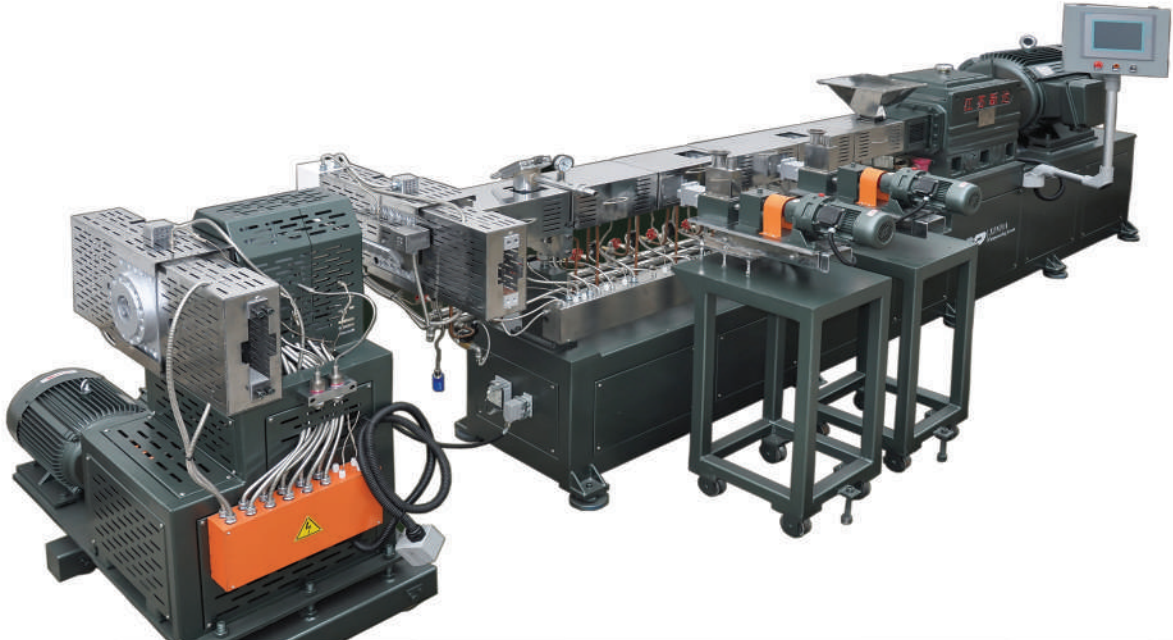
Thanks to the modular design and barrel that can be opened in minutes, it gives great flexibility in producing different products and at the same time accelerates the transition process to new applications. Also, The spent time for cleaning and waste products have been minimized by clamshell barrel design.



Uygulamalar / Applications;

- > Çeşitli plastiklerin inorganik dolguları, polimer harmanlama (plastik alaşım), plastik renklendirme, vb.,
Various plastic inorganic filler, polymer blending (plastic alloy) plastic coloring, etc.
- > Çeşitli mühendislik plastiklerinin cam elyafı ile güçlendirilmesi, yanmaz granül üretimi,
Various engineering reinforcement of glass fiber, flame retardant pellets,
- > Anti-bakteriyel, izolasyonlu, güçlendirilmiş materyaller,
Anti-bacterial insulated, toughening materials,
- > Biyo-bozunur film materyalleri, çok fonksiyonlu buğu yapmaz filmler,
Bio-degradable film materials, multi functional film materials,
- > Otomotiv, beyaz eşya ve kablo ile ilgili özel materyaller,
Specific materials for automotive, household appliance and cable industry,

Model	PSHJ-20	PSHJ-35	PSHJ-50	PSHJ-65	PSHJ-75	PSHJ-95	PSHJ-127				
<i>Model</i>											
Vida Çapı (mm) <i>Screw Diameter (mm)</i>	21,7	35,6	50,5	62,4	71,0	91,0	126,0				
Do/Di <i>Do/Di</i>	1,55	1,55	1,55	1,55	1,55	1,55	1,55				
L/D <i>L / D</i>	28 ~ 64	28 ~ 64	28 ~ 64	28 ~ 64	28 ~ 64	13 ~ 18	13 ~ 18				
Ana Motor Gücü (kw) <i>Main Motor Power (kw)</i>	4 ~ 5,5	22 ~ 45	22 ~ 45	75 ~ 110	75 ~ 132	110 ~ 185	110 ~ 250	160 ~ 280	160 ~ 355	75 ~ 132	90 ~ 160
Max. Vida Hızı (rpm) <i>Max. Screw Speed (rpm)</i>	600	600	800	600	800	600	800	600	800	500	500
Tek Şaftın Çıkış Gücü (Nm) <i>Output Torque per Shaft (Nm)</i>	32~44	175~358	131~269	597~875	448~788	875~1472	657~1492	1273~2228	955~2119	716~1261	860~1528
Spesifik Tork (Nm/cm³) <i>Specific Torque (Nm/cm³)</i>	5,6 ~ 7,7	7,0 ~ 14,3	5,2 ~ 10,7	8,3 ~ 12,2	6,2 ~ 11,0	6,5 ~ 10,9	4,9 ~ 11,0	6,4 ~ 11,2	4,8 ~ 10,6	1,7 ~ 3,0	0,8 ~ 1,4
Referans Kapasite (kg/saat) <i>Reference Capacity (kg/hour)</i>	1 ~ 20	25 ~ 120	30 ~ 160	70 ~ 300	100 ~ 450	140 ~ 480	200 ~ 700	200 ~ 700	270 ~ 1000	500 ~ 1000	800 ~ 1500

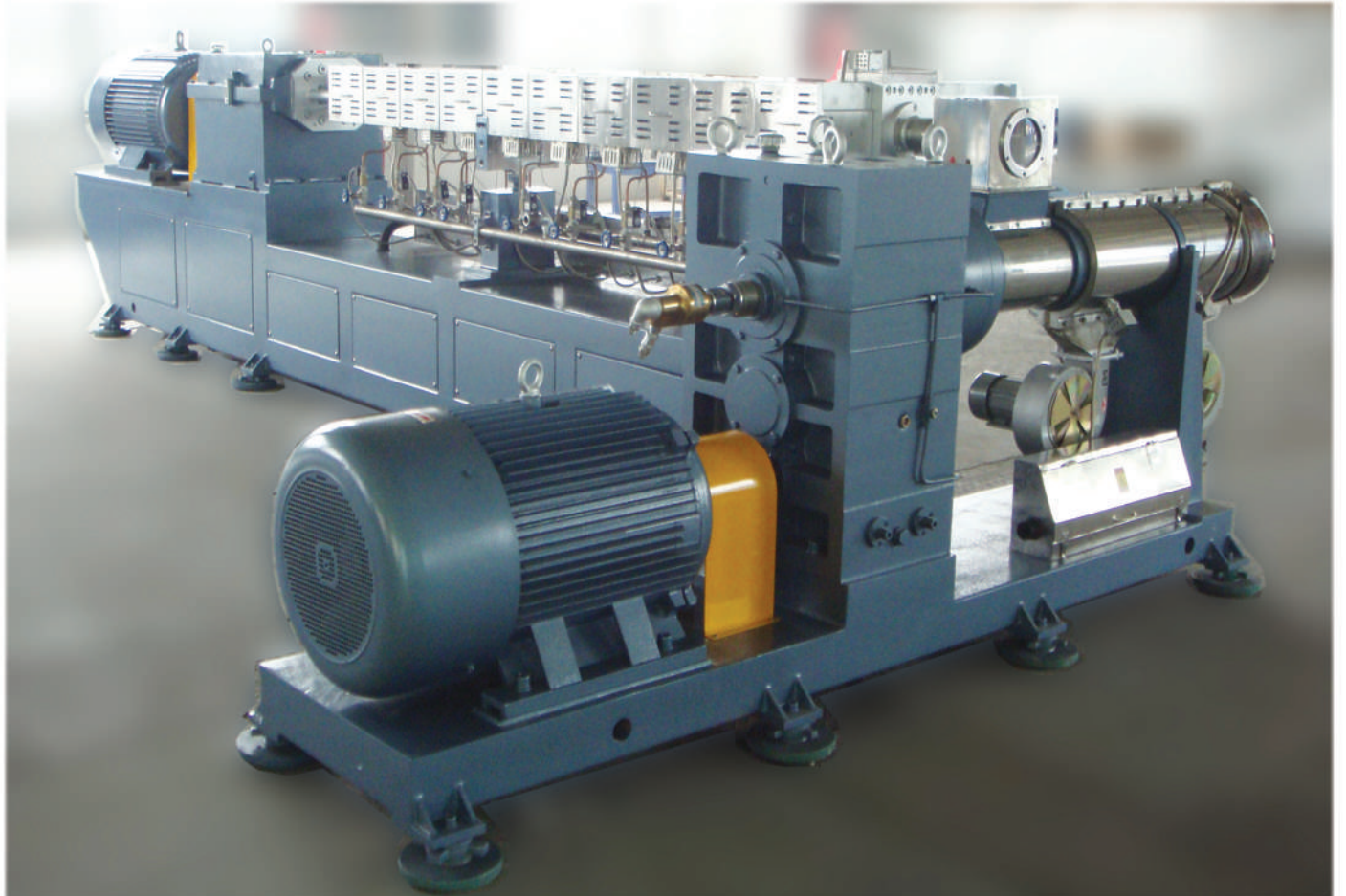


SHJ (C) | İKİ AŞAMALI CO-ROTATE ÇİFT VİDALI EKSTRÜDER TWO STAGE CO-ROTATE TWIN SCREW EXTRUDER

SHJ(C) kodlu iki aşamalı çift vida serisi, ısı ve makaslama hassasiyeti yüksek olan PVC ve kablo compoundları (PVC, HFFR, XLPE...), vb. formülasyonlarda daha iyi sonuçlar vermektedir. Bu sistemde süreç sıcaklıkları standart tek aşamalı sistemlere göre nispeten daha düşük olurken, üretim kapasitesi yükselmektedir. Sistemin ilk aşamasında co-rotate çift vidalı ekstrüder, ikinci aşamasında tek vidalı ekstrüzyon sistemi bulunmaktadır. Sistemde ekstrüzyon kafası ikinci aşamada bulunduğu için birinci aşamada işlenen ürün, standart tek aşamalı modellere göre daha düşük basınç altında çalışır ve aynı zamanda malzemenin işlenme süresi daha kısa olur. Böylece birinci aşamada daha iyi bir karışım ve dispersiyon sağlanır. Ardından, ikinci aşamadaki tek vidalı ekstrüder birinci aşamadan gelen malzemenin kesime kadar soğumasını, gazının daha etkin bir şekilde alınmasını ve stabil bir kafa basıncının oluşmasını sağlar.

SHJ(C) two stage twin screw series gives better results especially for shear & heat sensitive PVC and cable compounds (PVC, HFFR, XLPE, etc.). The capacity of this system increases while the process temperatures are relatively less than one stage twin screw series. There is a co-rotate twin screw extruder as the first stage and a single screw extruder as the second stage. The product is extruded under less pressure than normal one stage systems due to the die is on the second stage. Also, the processing time is shorter than one stage systems. So, the mixing and dispersing will be better in the first stage and then the melt goes to the second stage. Second stage provides cooling of the melt, removing of the gas and creating of the fixed head pressure.

Model Model	SHJ-35 (C)		SHJ-50 (C)		SHJ-65 (C)		SHJ-75 (C)		SHJ-95 (C)	
Vida Çapı (mm) Screw Diameter (mm)	35,6		50,5		62,4		71		91	
L/D L / D	28 - 64		28 - 64		28 - 64		28 - 64		28 - 64	
Ana Motor Gücü (kw) Main Motor Power (kw)	22 ~ 45	22 ~ 45	75 ~ 110	75 ~ 132	110 ~ 185	110 ~ 250	160 ~ 280	160 ~ 355	180 ~ 355	315 ~ 650
İkinci Aşama Vida Çapı (mm) Second Stage Screw Diameter (mm)	60	80	80	120	120	150	150	180	180	200
İkinci Aşama L/D Second Stage L/D	7 ~ 8	7 ~ 8	7 ~ 8	7 ~ 8	7 ~ 8	7 ~ 8	7 ~ 8	7 ~ 8	7 ~ 8	7 ~ 8
İkinci Aşama Motor Gücü (kw) Second Stage Motor Power (kw)	15 ~ 22	22 ~ 37	22 ~ 37	37 ~ 45	37 ~ 45	55 ~ 75	55 ~ 75	75 ~ 90	75 ~ 90	90 ~ 110
Max. Vida Hızı (rpm) Max. Screw Speed (rpm)	600	800	600	800	600	800	600	800	600	800
Referans Kapasite (kg/saat) Reference Capacity (kg/hour)	35 ~ 100	50 ~ 130	110 ~ 220	150 ~ 300	200 ~ 350	250 ~ 450	300 ~ 480	400 ~ 650	500 ~ 950	650 ~ 1250



PSHJ & SHJ		CO-ROTATE ÇİFT VİDALI EKSTRUDER UYGULAMA & KAPASİTE TABLOSU CO-ROTATE TWIN SCREW EXTRUDER APPLICATION & CAPACITY TABLE					
Uygulama Application	Kullanılan Hammaddeler / Raw Materials	PSHJ-20	PSHJ-35	PSHJ-50	PSHJ-65	PSHJ-75	SHJ-95
		Kapasite (Kg/Sa.) / Capacity (Kg/Ho.)					
Dolgu ve Modifikasyon Filling & Modification	(PE, PP, PS, EVA) + (CaCO ₃ , Talk, TiO ₂)	2 - 5	30 - 60	60 - 150	140 - 250	250 - 400	400 - 800
	PP, PA, ABS + Fe tozu, Manyetik toz, Seramik toz (≥90%) PP, PA, ABS + Fe powder, Magnetic powder, Ceramic powder (≥90%)	2 - 6	40 - 80	90 - 160	180 - 200	260 - 420	600 - 900
Karışım Modifikasyon Blending Modification	(PP, PA, PE) + EPDM; (PE, PP, PS) + SBS; PP + NBR; EVA + Silastik; TPR Compounds	2 - 5	30 - 60	80 - 160	160 - 240	280 - 400	500 - 800
	PP + PE; PBT + PET; (PA, PC, CPE, TPU) + ABS	2 - 4	30 - 50	60 - 140	140 - 220	240 - 360	400 - 700
Masterbatch	(PE, PP, PS, ABS, EVA, PET) + (Pigment & Additives)	2 - 5	30 - 60	60 - 160	140 - 240	240 - 400	400 - 800
Fonksiyonel Masterbatch Functional Masterbatch	Carbon Black Masterbatch: PE, PP, PS, ABS, EVA, ... + Carbon Black	2 - 4	20 - 40	60 - 100	120 - 200	220 - 300	400 - 600
	Alev Almaz Masterbatch; PE, PP, PA, ABS, PBT, PET + Alev Geciktirici ve Katkılar Flame Retardant Masterbatch; PE, PP, PA, ABS, PBT, PET + Flame Retardants and Additives	2 - 5	40 - 60	80 - 160	160 - 260	240 - 400	550 - 950
	Bio-Bozunur Masterbatch: PE, PS, ... + Nişasta; PP + CaCO ₃ , Talk Bio-Degradable Masterbatch: PE, PS, ... + Starch; PP + CaCO ₃ , Talk	2 - 4	30 - 60	80 - 140	140 - 200	240 - 360	600 - 800
	Koruyucu Masterbatchler; Isı Yalıtım Masterbatchleri Safeguard Function Masterbatch; Masterbatch of Heat Insulator	1 - 4	25 - 40	60 - 90	120 - 180	160 - 260	400 - 700
Sertleştirme ve Güçlendirme Toughening & Reinforcing	PE, ABS, AS, PBT, PET, PA, PC, PPS + Karbon Elyaf PE, ABS, AS, PBT, PET, PA, PC, PPS + Carbon Fiber	2 - 4	30 - 60	60 - 140	140 - 200	220 - 300	500 - 700
	PP, ABS, AS, PBT, PET, PA, PC, PPS, PPO,... + Kısa/Uzun Cam Elyafı PP, ABS, AS, PBT, PET, PA, PC, PPS, PPO,... + Long/Short Glass Fiber	1 - 4	25 - 45	80 - 140	180 - 260	280 - 360	550 - 750
Çeşitli Kablo Bileşikleri Various Cable Materials	HDPE, LDPE, LLDPE, MDPE Kablo Yalıtım Bileşikleri HDPE, LDPE, LLDPE, MDPE Cable Insulating Compounds	2 - 4	30 - 60	90 - 140	160 - 240	250 - 350	450 - 650
	PE Si-XLPE Kablo Bileşikleri, PE Kimyasal Çapraz Bağlı Kablo Bileşikleri, PE Radyasyon Çapraz Bağlı Kablo Bileşikleri, H-Kablo Bileşikleri PE Si-XLPE Cable Compounds, PE Chemical Cross-Linking Cable Compounds, PE Radiation Cross-Linking Cable Compounds, H-Cable Compounds	1 - 4	20 - 50	80 - 120	140 - 200	220 - 300	400 - 600
	PVC Tel & Kablo Bileşikleri / PVC Wire & Cable Compounds	2 - 6	40 - 80	120 - 180	200 - 300	300 - 400	500 - 700
	HFFR, Poliolefin Kablo Bileşikleri / HFFR, Polyolefine Cable Compounds	2 - 5	40 - 60	80 - 120	140 - 200	220 - 300	400 - 600
Toz Boya Powder Coating	Polyester, Poliüretan, Epoksi Reçine, Propyl, Akrilik Kaplama Boya Polyester, Polyurethane, Epoxy Resin, Propyl and Acrylic Coating	2 - 10	60 - 100	150 - 250	300 - 400	400 - 600	800 - 1200
Termosetler Thermosets	Fenolik Aldehit + Cam Elyafı, / Phenolic Aldehyde + Glass Fiber Üre-Formaldehit Kompaundları, Epoksi Toz Boya, vb. Urea-Formaldehyde Compounds, Epoxide Powder Coating, etc.	2 - 6	40 - 80	100 - 200	200 - 320	320 - 500	500 - 1000
Isıya Duyarlı Materyaller (Cascade tipi) Heat Sensitive Materials (Cascade Type)	PVC Tel ve Kablo Kompaundları, Taban Altı Kompaundları PVC Wire & Cable Compounds, Undersole Compounds	2 - 6	40 - 80	120 - 180	200 - 300	300 - 400	500 - 700
	Esnek/Sert PVC Kompaundları ve Yarı Sert Kompaundlar, vb. Soft/Rigid PVC Compounds and Semi-Rigid Compounds, etc.	2 - 6	40 - 70	100 - 160	180 - 280	250 - 380	400 - 650
	Toksik Olmayan Şeffaf PVC-Şişe Materyalleri, Perfüzyon Tüp Materyal Non-Toxic Transparent PVC-Bottle Materials, Perfusion-tube Material	2 - 6	40 - 70	100 - 160	180 - 280	250 - 380	400 - 650
	Düşük Duman Yoğunluklu ve Halojen-free Alev Almaz Kompaundlar (HFFR, vb.), Low-Smoking and Halogen-free Flame-retardant Wire&Cable Compounds (HFFR, etc.) PE Çapraz Bağlı Kompaundlar (XLPE, vb.) PE Cross-Linking / Peroxide Cross-Linking Compounds (XLPE, etc.)	2 - 5	30 - 60	90 - 140	160 - 240	250 - 350	450 - 650
	Çapraz Bağlı Termoplastik Elastomer Kompaundları Dynamic State Cross-Linking Thermoplastic Elastomer Compounds	2 - 6	40 - 70	100 - 160	180 - 280	250 - 380	400 - 650

Not: Yukarıda verilen kapasiteler Do/Di oranı 1,55 olan 500rpm max. hızlı SHJ ve PSHJ kodlu sistemlerimiz için hesaplanmıştır. 600 ve 800 rpm yüksek torklu sistemlerimiz için lütfen bize danışın.

Note: Above capacities have been given for SHJ and PSHJ series with the max. speed of 500rpm and 1,55 Do/Di. Please contact us for our 600 and 800 rpm high torque systems.

EKSTRÜDER YEDEK PARÇALARI / EXTRUDER SPARE PARTS

Yedek Parça ve Destek - Spare Part and Support

Xinda müşterilerine ömür boyu yedek parça temin garantisi vermektedir. Dünya genelinde, müşterilerimizden herhangi birisinin yedek parçaya ihtiyaç duyması durumunda ilgili parça, gerekli ücretlerin banka hesabımıza yatırılmasını takiben en geç 24 saat içerisinde, mevcutsa **Türkiye yedek parça depomuzdan**, mevcut değilse fabrika depomuzdan gönderilir. Ayrıca, talep edilen parça vida, kovan, pim, gömlek vb. kısmen daha önemli parçalar ise ilgili parça, ücretinin banka hesabımıza yatmasından itibaren 1 saat içerisinde kargoya verilir. Bütün aksamlar OEM kalitesinde ve uygunluk garantisi ile imal edilir. Malzemeler için müşteri talebine göre hammadde opsiyonları; krom çelik, nitrürlenmiş çelik, bimetalik v.b. olabilir.

Xinda provides lifetime spare parts supply for all customer. If one of our customers over the world needs a spare part, Xinda sends the related part within 24 hours by courier from Turkey or China warehouse after received the payment. Also, if the requested spare part is a vital part for the system such as screw, barrel, pin, liner, etc. we give it to the courier within 1 hour after received the payment from buyer. All components are manufactured with OEM quality and conformity guarantee. There may be different material options for spare parts according to customers' request such as; chrome steel, nitrided steel, bi-metalic, etc.

Vida : Firmamız bünyesinde her çeşit ekstrüder vidasının üretimi yapılmaktadır. Kendi sistemlerimizin vidaları her zaman stoklarımızda hazır bulunurken, farklı markaların vida segmentleri müşterilerimizin talebi doğrultusunda üretilmektedir.

Screw : All kinds of extruder screws are produced in our company. The screw profiles of our systems are always available in stocks. Also, we produce other brand's screw profiles.

Şaft : Standart ölçülerdeki şaftlar fabrika yedek parça depomuzda mevcut bulunmaktadır. Ayrıca talep üzerine özel ölçülerde üretim yapılabilir.

Shaft : Shafts in standard sizes are available in warehouse. In addition, it can be produced in special sizes upon request.

Gömlek : Tüm sistemlerimizin gömlekleri stoklarımızda mevcut bulunmaktadır. Talep doğrultusunda özel ölçülerde üretim yapılabilir.

Liner : The liners of all our systems are available in stocks. Also, we can produce special sizes liners upon request.

Kovan : Sistemlerimizin kovanları fabrika stoklarımızda mevcuttur.

Barrel : The barrels of our systems are available in our stocks.

Pim : Co-Kneader sistemlerimizin pimleri Türkiye stoklarımızda mevcuttur.

Pin : The pins of Co-Kneader are available in Turkey stocks.

Naylon Kesme Pimi : Aşırı yüklenme durumlarından korunmak için şanzıman motora naylon mil ile bağlanır. Bu naylon miller firmamız tarafından özel olarak üretilmektedir. Kaplin'e göre daha uygun maliyetli bir alternatiftir.

Nylon Shear Pins : The gearbox is connected to the main motor with nylon shear pins to be protected from overloading. These nylon pins are produced specially by Xinda.

Elektromanyetik Valf : Türkiye stoklarımızda mevcuttur.

Electromagnetic Valve : Available in Turkey warehouse.

Sıcaklık Ölçer : Omron sıcaklık ölçer Türkiye stoklarımızda mevcuttur.

Temperature Meter : Omron temperature meter is available in Turkey warehouse.

Termokupl : Türkiye stoklarımızda mevcuttur.

Thermocouple : Available in Turkey warehouse.

Basınç Sensör Seti : Sensör, kablo ve göstergeden oluşan basınç sensör setlerimiz Türkiye stoklarımızda mevcuttur.

Pressure Sensor Set : Pressure sensor sets consisting of sensor, cable and indicator panel are available in our Turkey stocks.

Rezistans : Fabrika yedek parça depomuzda mevcuttur.

Electric Heaters : The heating elements used in our systems are available in stocks.

Granülatör Bıçağı : Türkiye ve fabrika yedek parça depolarımızda iki farklı kalite granülatör bıçağı bulunmaktadır.

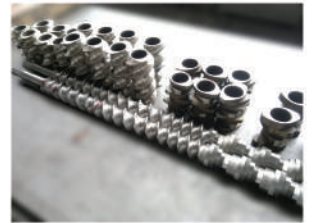
Pelletizer Blade : We have two diferent quality pelletizer blades in the stocks.

Granülatör Silindiri : Kauçuk veya PU granülatör silindirleri stoklarımızda mevcuttur.

Pelletizer Roller : Rubber and PU pelletizer rollers are available in stocks.

Diğer : Katı hal rölesi, kontaktör, Co-Kneader vida ayağı, vb. diğer yedek parçalar fabrika yedek parça depomuzda mevcuttur.

Others : Solid state relay, contactors, Co-Kneader screw holder and other spare parts are available in our warehouse.



YARDIMCI EKİPMANLAR / AUXILIARY EQUIPMENTS

YÜKSEK HIZLI MİKSER - HIGH SPEED MIXER



(SHR-100A)

Yüksek kalite standartlarında üretilen mikserlerimiz her türlü plastik malzemenin karıştırılmasında yüksek etkinliğe sahiptir. Sürtünme ve elektrikli ısıtıcılarla yükselen malzeme sıcaklıkları, ceketli yapısı sayesinde suyla dengede tutulmaktadır. Bununla birlikte farklı amaçlar için çift hızlıdır. High speed mikser, masterbatch ve kompaund (bileşik) üretiminde, toz+granül veya toz+toz malzemelerin ana besleme öncesinde hazır hale getirilmesi için önemli bir ekipmandır.

Our high quality standard mixers have an excellent efficiency for the mixing of all kind plastic materials. Rising temperatures are balanced by water jacket system. Also, it is double speed for different purposes. High Speed mixer has an important role to prepare powder+pellet or powder+powder premix materials for masterbatch and compound industry.

SHR Serisi High Speed Mikser - SHR Series High Speed Mixer

Model Model	Toplam Hacim (L) Total Volume	Efektif Hacim (L) Effective Volume	Motor Gücü (KW) Motor Power	Şaft Hızı (RPM) Shaft Speed	Isıtma Heating	Tahliye Discharge
SHR - 10A	10	7	2.2 / 3.3	750/1500	Serbest sürtünme Friction	Manuel / Pnömatik Manual / Pneumatic
SHR - 50A	50	30	7 / 11	510/1020	Elektrikli ısıtma 4kw Electric heating 4kw	Pnömatik Pneumatic
SHR - 100A	100	75	14 / 22	525/1050	Elektrikli ısıtma 6kw Electric heating 6kw	Pnömatik Pneumatic
SHR - 200A	200	150	30 / 42	490/980	Elektrikli ısıtma 6kw Electric heating 6kw	Pnömatik Pneumatic
SHR - 300A	300	225	40 / 55	480/960	Elektrikli ısıtma 6kw Electric heating 6kw	Pnömatik Pneumatic
SHR - 500A	500	375	47 / 67	441/886	Elektrikli ısıtma 9kw Electric heating 9kw	Pnömatik Pneumatic
SHR - 800A	800	560	83 / 110	330/660	Serbest sürtünme Friction	Pnömatik Pneumatic
SHR - 1000A	1000	750	90 / 132	330/660	Serbest sürtünme Friction	Pnömatik Pneumatic

SRL Serisi İki Aşamalı High Speed Mikser - SRL Series Two Stage High Speed Mixer

Model Model		Toplam Hacim (L) Total Volume	Efektif Hacim (L) Effective Volume	Motor Gücü (KW) Motor Power	Şaft Hızı (RPM) Shaft Speed	Isıtma Heating	Tahliye Discharge
SRL-100/200	Sıcak Mikser Hot Mixer	100	75	14 / 22	525/1050	Elektrikli ısıtma 6kw Electric Heating 6kw	Pnömatik Pneumatic
	Soğuk Mikser Cold Mixer	200	130	5.5	130		
SRL-200/500	Sıcak Mikser Hot Mixer	200	150	30 / 42	490/980	Elektrikli ısıtma 6kw Electric Heating 6kw	
	Soğuk Mikser Cold Mixer	500	320	7.5	110		
SRL-300/600	Sıcak Mikser Hot Mixer	300	225	40 / 55	480/960	Elektrikli ısıtma 6kw Electric Heating 6kw	
	Soğuk Mikser Cold Mixer	600	380	11	100		
SRL-500/1000	Sıcak Mikser Hot Mixer	500	375	47 / 67	441/882	Serbest sürtünme Friction	
	Soğuk Mikser Cold Mixer	1000	640	15	80		
SRL-800/2500	Sıcak Mikser Hot Mixer	800	560	83 / 110	330/660	Serbest sürtünme Friction	
	Soğuk Mikser Cold Mixer	2500	1280	22	50		



(SRL Yatay Serisi)
(SRL Horizontal Series)



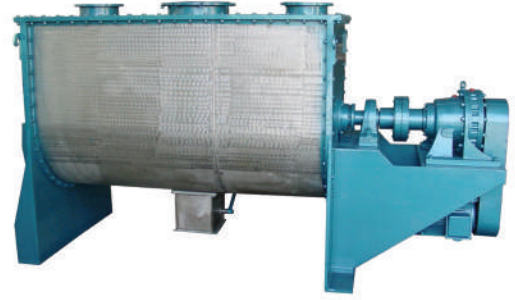
(SRL Dikey Serisi)
(SRL Vertical Series)

YARDIMCI EKİPMANLAR / AUXILIARY EQUIPMENTS

Ribbon Blender - Ribbon Blender

Ribbon blender, özel bıçak sistemi sayesinde düşük devirlerde tam homojen karışımlar elde edilmesini sağlarken, tabanda ürün birikimini engeller. Ana şaft üzerine belirli açılarla sarmal şeritler halinde yerleştirilmiş olan bıçaklar, ürünlerin aynı anda farklı yönlerde hareket etmesini sağlar. Kimya, ilaç, gıda sanayilerinde kullanılmaktadır.

The Ribbon blender, thanks to its special knife system, ensures perfect homogenous blends at low speeds and prevents the product accumulation on the bottom. The blades, which are arranged in spiral strips at certain angles on the main shaft, allows the products to move in different directions. It is used in chemistry, medicine, food industry.



Konteyner Mikser - Container Mixer

Sabit karıştırıcı ve taşınabilir karıştırma kabından oluşan özel tasarımı sayesinde, partiler arası karışım ve temizlik süreleri ve dolayısıyla farklı uygulamalara geçişte kontaminasyon riski minimum seviyededir. Tüm aşamalarda doğrudan aynı karışım kabının kullanılması sayesinde, karıştırma, depolama ve taşıma süreçleri optimize edilmiştir.

Thanks to the container mixer's special design divided into two separate units, mixing head and portable container, the cleaning time between batches and the contamination risk when switching from one application to another are minimized. Mix, storage and transportation are optimized by directly using the same containers that can be easily inserted in a dosing system either to a weighing scale or an extruder feeder.

Vida Temizleme Cihazı - Screw Cleaning Device

Cihaz, özellikle ekstrüzyon vidalarının temizlenmesi için tasarlanmıştır. Hızlı, kolay, düşük maliyetli ve tamamen çevre dostu bir sistemdir. Temizlik hiçbir kimyasal madde kullanılmadan sadece aşındırıcı bir toz ve basınçlı hava ile sağlanmaktadır. Kullanılan aşındırıcı toz defalarca tekrar kullanılabilir. Ekstrüzyon vidalarının temizliği haricinde çapak temizliğinde, boya ve kaplama öncesi yüzey temizliğinde, döküm, kaynak, ısıl işlem görmüş, vb. sert parçaların yüzey temizliğinde kullanılabilir. Deneyimli bir operatör ile yüzey temizlik kalitesi SA3 derecesine kadar ulaşabilir.

The device has designed to clean especially extruder screws. It is fast, easy, low cost and eco-friendly system. Cleaning is provided by only abrasive powder and compressed air without using any chemicals. The abrasive powder can be use again in many times. Except the cleaning of extrusion screws, it can be used for burr cleaning, surface cleaning before painting and surface cleaning of hard parts after coating, casting, welding, heat treatment, etc. The surface cleaning quality can reach up to SA3 with an experienced operator,



TP-500 Yeni Tip Yüksek Hızlı Plastik Değirmeni (Pulverizer) TP-500 New Type High Speed Plastic Grinder (Pulverizer)

TP serisi otomatik plastik öğütücü değirmen, yüksek verimli ve düşük enerji tüketimli bir disk tipi plastik değirmen serisidir. Bu sistem, PE, PVC, PP, PS, ABS, nylon, EVA, PET ve diğer plastik malzemelerin toz haline getirilmesinde kullanılmaktadır.

TP series pulverizer is a disc type plastic grinding mill with a high efficiency and low energy consumption. This system is used to pulverize PE, PVC, PP, PS, ABS, nylon, EVA, PET and other plastic materials.

Model / Model	TP-500
Ana Motor Gücü / Main Motor Power	37 kw
Draft Fan Gücü / Draft Fan Power	5.5 kw
Titreşim Elek Gücü / Vibration Sieve Power	0.75 kw
Hava Shutter Gücü / Air Shutter Power	0.75 kw
Kapasite / Capacity	180 – 280 kg/h
Boyutlar / Sizes	1900×1700×3900 mm
Ağırlık / Weight	2200 kg

YARDIMCI EKİPMANLAR / AUXILIARY EQUIPMENTS

Yarı Otomatik Tartım ve Paketleme Sistemi Semi-Auto Weighing and Packaging System



Toz veya granül (pellet) şeklindeki ve yoğunluğu $\geq 0.4T/m^3$ olan çeşitli plastik hammadde, kimyasal malzeme, yapı malzemeleri ve gıda malzemelerinin paketlenmesi için uygundur. Yüksek hızlı, tozutmayan ve torbaları kırmayan bir sistemdir. Düşük, orta ve yüksek olarak üç farklı hız kademesi mevcuttur.

This semi-auto weighing and packing system is suitable for packing of various plastic materials, chemicals, building materials and foods in the form of powder and pellet (granule) with the density $\geq 0.4T/m^3$. It is high speed and dust-free. Also, it doesn't break the bags. There are three different speeds available; low, medium and high speed.

Güç / Power	4.5 kw
Sensör / Sensor	Mettler Toledo
Tartım Aralığı / Weighing Range	10 ~ 25 kg/paket (kg/pack)
Paketleme Hızı / Packing Speed	200 ~ 280 paket/saat (pack/hour)
Kapatma Metodu / Closing Method	Dikiş, sıcak yapıştırma veya vakum Stitching, hot sealing or vacuum
Uygulama / Application	Granül ve toz malzemelerin tartım ve paketlenmesi. Weighing/Packing of pellet and powder materials

Vakum Yükleyici - Vacuum Loader

Vakum yükleyiciler özellikle çeşitli granül malzemelerin taşınmasında etkin ve verimli bir çözümdür. Bağımsız gövde tasarımıyla kurulumu, kullanımı ve bakımı kolaydır. Depolama tankı SUS304 paslanmaz çeliktir. Opsiyonel olarak PLC kontrollüdür. Otomatik toz toplayıcı sistem sayesinde filtre tıkanmaz. Fırçasız indüksiyon tip motor kullanılmaktadır. 200 - 2000 kg/saat aralığında farklı kapasiteler mevcuttur.

Vacuum loaders are an effective and efficient solution for transporting especially granule materials. Installation, using and maintenance are easy owing to independent body design. The storage tank is stainless steel SUS304. Optionally PLC controlled. Filter does not clogging owing to the automatic dust collector system. The motor is brushless induction type. There are different capacities between 200-2000 kg/hour.



Vibrasyon Elek - Vibration Sieve

Vibrasyonun temel amacı, taneciklerin ebatlara göre sınıflandırılarak homojen ürünler elde edilmesidir. Bununla birlikte, vibrasyonun kullanılması kesimden çıkan nemli taneciklerin kurutulmasını sağlarken, kuru taneciklerin tozlardan arındırılmasına da katkıda bulunur. 100-2000 kg/sa. aralığında farklı kapasiteler mevcuttur.

The main purpose of the vibration sieve is to obtain homogeneous products by classifying the particles according to their sizes. In addition, vibration contributes to the drying of moist particles and to the cleaning of dust particles from the pellets. There are different capacities between 10-2000 kg/h.



Pelletizer (Taneleyici) - Pelletizer (Granulator)

Model / Model	Gantry & Strand
Invertör / Inverter	Siemens
Tanecik Boyutu / Pellet Size	$\varnothing 3 \times 3 \text{mm}$
Kapasite (kg/sa) / Capacity (kg/h)	60 - 100 - 300 - 600 - 1000
Diğer / Others	Hızlı, kolay ve güvenli temizleme. Fast, easy and safe cleaning.

LABORATUVAR CİHAZLARI / LABORATORY EQUIPMENTS

Akışkanlık Tespit Cihazları (MFR - MVR)

Melt Flow Indexer (MFR - MVR)

Akışkanlık tespit cihazları granül veya toz plastik malzemenin akışkanlığı hakkında malzeme prosese girmeden önce bilgi sahibi olunmasını sağlar.

Melt testing instruments provide pre-information about melt flow characters of plastic materials in the form of granule, pellet or powder.



XINDA_MFI-400 XINDA_MFI-400A

XINDA_MFI-400/400A ;

Bu cihazımız kalite kontrol ve araştırma uygulamalarında akışkanlık oranını (MFR/MI) ölçmeye yarayan yüksek hassasiyetli bir test cihazıdır. Bu cihaz, fabrikalarda, laboratuvarlarda, bilim ve araştırma merkezlerinde ve diğer ilgili endüstrilerde PP, PE, POM, ABS gibi plastik malzemelerin akışkanlık karakterlerinin ölçülmesi için kullanılmaktadır.

This device is a high precise melt testing instruments for the measurement of melt flow rate (MFR)/(MI) in quality control and research applications. It's suitable to measure melt flow characters of PP, PE, POM, ABS plastics and plastic productions, widely used in factories, products quality testing station, scientific and research institutes, and concerned industries.

XINDA_MFI-400B/400C ;

Bu cihaz, kalite kontrol ve araştırma uygulamalarında eriyik akış oranını (MFR/MI) ve eriyik hacim oranını (MVR) ölçmeye yarayan yüksek hassasiyetli eriyik test cihazıdır. Fabrikalarda, kalite kontrol laboratuvarlarında, bilim ve araştırma enstitülerinde ve diğer ilgili endüstrilerde geniş kullanım alanı bulan PP, PE, POM, ABS gibi plastik malzemelerin eriyik akış karakterlerinin ölçülmesi için uygundur.

This device is a high precise melt testing instruments for the measurement of melt flow rate (MFR)/(MI) and melt volume rate (MVR) in quality control and research applications. It's suitable to measure melt flow characters of PP, PE, POM, ABS plastics and plastic productions, widely used in factories, products quality testing station, scientific and research institutes, and concerned industries.



XINDA_MFI-400B XINDA_MFI-400C

Halojen Nem Tayin Cihazı - Halogen Moisture Analyzer



TP-M Halojen nem tayin cihazı PE, PP, PET, PS, PVC, PA ve diğer plastik malzemelerin analizinde kullanılabilir. Halojen nem tayin cihazı, halojen termo-gravimetrik prensip üzerine çalışan hızlı bir nem analiz cihazıdır. Cihaz ısıtma yoluyla nem içeriğini düşürür ve ardından kurutma süreci tamamlanır ve son olarak nem içerik değeri belirlenir. Uluslararası fırın ısıtma metoduna göre halojen ısıtma metodu daha hızlıdır. Ayrıca, halojen ısıtmalı nem tayin cihazının etkinliği fırın metoduna göre çok daha yüksektir. Cihaz basit kullanımlıdır ve hassasiyeti yüksektir. Su değeri, değerin belirlenmesi, kuruma süresi, sıcaklık, ve diğer bilgiler ekrandan izlenebilir. Bilgisayar ile yazıcıya bağlanabilir.

TP-M Halogen moisture analyzer can use for PE, PP, PET, PS, PVC, PA and all other plastic materials. This analyzer is a fast humidity measurement device works with the halogen thermo-gravimetric principle. Analyzer detects the humidity by reducing the moisture of material by heating. Halogen heating method is faster and more effective than international oven heating. Easy to use. High precision. User can watch the humidity, measurement, drying time, temperature and all other informations from the screen of analyzer. Also, it can be connect to computer.

Lab. Two Roll Mills - Lab. Two Roll Mills

Masterbatch, PVC compound vb. plastik hammaddelerin test, analiz ve kalite kontrolü için kullanılmaktadır. Elektrik ısıtmalı özel kalıp, ikiz krom ayna silindir, yüksek dispersiyon, homojen ısı dağılımı, ayarlanabilir silindir boşluğu, hafif ve kullanımı kolay.

This machine can be used for testing, analyzing and inspection of plastic materials such as masterbatch, PVC compound, etc... Electrically heated special mold, double chrome mirror roller, high dispersion, homogenous temperature distribution, adjustable roller gap, small and easy use.



Diğer Laboratuvar Cihazları - Other Lab. Equipments

- 20mm co-rotate çift vidalı ekstrüder / 20mm co-rotate twin screw extruder,
- Lab. tipi tek vidalı ekstrüder, / Lab. type single screw extruder
- Lab. tipi turbo mikser (10lt), / Lab. type turbo mixer (10li),
- Renk tespit cihazı / Color measurement device,

- Su tayin cihazı / Water detection device,
- Yoğunluk ölçer / Density meter.
- Işık kabini / Light box,
- Kül testi / Ash test,



HEAD OFFICE (Jiangsu Xinda Tech Limited)

No.3-1, Huandong Road Xiake Town, Jiangyin City,
Jiangsu Province, CHINA

Tel : +86 510 86537763 (Chinese / English)
Mobile : +86 138 06160020 (Chinese / English)
E-mail : kedan@xindacorp.com
Web : www.xindacorp.com

TURKIYE PLANT (Xinda Europe Dis. Tic. Ltd. Sti.)

Sumer Mh. 2507 Sk. No:59 Merkezefendi
Denizli, TURKIYE

Tel : +90 258 3774327 (Turkce / English)
Mobil : +90 544 4654551 (Turkce / English)
E-mail : info@xindatr.com
Web : www.xindatr.com